

MOVE  
UP

  
**NOVOTEL**  
HOTELS, SUITES & RESORTS

**NOUS FAISONS MIEUX  
CHAQUE JOUR**

UNE AMBITION,  
UNE PHILOSOPHIE

# GRANDIR ENSEMBLE

**Vous souhaitez évoluer ?**

**Être autonome ?**

**Prendre plus de responsabilités ?**

Chez Novotel, nous sommes convaincus que chacun d'entre vous contribue au succès de la marque et à la satisfaction des clients. C'est pourquoi, nous mettons tout en oeuvre pour faciliter votre épanouissement et votre évolution professionnelle, avec Move up, la politique ressources humaines créée pour vous!

Découvrez sans plus attendre les 5 parcours qui accompagnent votre développement professionnel:

- **WELCOME TO NOVOTEL**
- **ITINÉRAIRES**
- **GLOBE-TROTTER**
- **VISA PASS**
- **L'ESPRIT NOVOTEL: LIFE GENIUS**

S'intégrer  
**WELCOME TO  
NOVOTEL**

Se développer  
**ITINÉRAIRES  
GLOBE-  
TROTTER**

**MOVE  
UP**

Être reconnu  
**VISA PASS**

Partager  
un même  
esprit de service:  
**L'ESPRIT  
NOVOTEL:  
LIFE GENIUS**



MOVE  
UP

TRAVAILLER  
ENSEMBLE POUR  
CONSTRUIRE  
L'AVENIR DÈS  
LE PREMIER  
JOUR

MARIE  
*fan of*  
NOVOTEL



*fan of*  
PARIS



DE NOMBREUSES  
POSSIBILITÉS

## DÉCOUVRIR, BOUGER ET **S'ENRICHIR**

**QUEL QUE SOIT VOTRE MÉTIER, VOUS POUVEZ GAGNER EN  
COMPÉTENCES, ENRICHIR VOS CONNAISSANCES ET VOUS  
DÉVELOPPER EN MULTIPLIANT LES EXPÉRIENCES.**

Pour accéder plus vite à plus de responsabilités, **Move up**, vous donne les clés pour construire votre parcours chez Novotel.

Avec le soutien de votre manager, vous devenez à présent l'acteur principal de votre carrière.

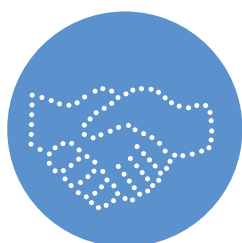
**Alors, à vous de jouer!**



MOVE  
UP

CHANGER  
DE REGARD  
SUR LE  
SERVICE

S'INTÉGRER  
ET ACQUÉRIR  
DE L'AUTONOMIE



## WELCOME TO **NOVOTEL**

**DÉBUTEZ EN TOUTE SÉRÉNITÉ DANS VOTRE NOUVEAU POSTE ET VOTRE NOUVEL ENVIRONNEMENT PROFESSIONNEL AVEC WELCOME, VOTRE PROGRAMME D'INTÉGRATION.**

### **Découvrir son environnement**

Visitez votre hôtel, rencontrez vos collègues et votre parrain... et soyez un client Novotel l'espace d'une nuit.

### **Comprendre l'esprit Novotel**

Découvrez la culture de la marque, et les attentes de vos clients en vous laissant guider par nos cinq formations à réaliser pendant les six premiers mois de votre intégration.

### **Partager avec ses collègues et managers**

Vivez une journée avec vos collègues dans un autre service pour découvrir leur métier. Rencontrez et échangez avec votre manager sur la qualité de votre intégration en participant à une "table ouverte" et en répondant à un questionnaire de satisfaction qui vous sera remis.

### **Évaluer et être évalué**

Commencez progressivement avec votre manager l'évaluation de vos compétences dans le cadre de la démarche ITINÉRAIRES.

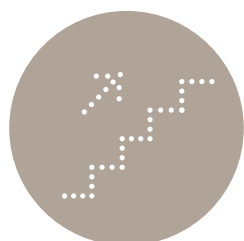


MOVE  
UP

SE SENTIR  
BIEN TOUT  
DE SUITE



DÉVELOPPER  
SES COMPÉTENCES  
ET ÉVOLUER



## ITINÉRAIRES

### ÉVOLUER À VOTRE RYTHME

Enrichir et parfaire ses connaissances, acquérir de nouvelles compétences, se développer et évoluer grâce à **ITINÉRAIRES**.

Se qualifier en 3 étapes. Vous pouvez progresser en franchissant 3 niveaux de qualification.

**Avoir une vision claire de ce qui est attendu de vous dans chaque métier.**

**Se développer et évoluer**

Identifier les domaines dans lesquels vous souhaitez vous développer pour construire votre propre parcours d'évolution avec votre manager.

**Être reconnu pour ses compétences dans l'ensemble du réseau Novotel.**

1

**Novotel Graduate**

Capable d'appliquer la base de votre profession.

2

**Novotel Bachelor**

Capable de maîtriser les compétences nécessaires dans votre travail, d'être autonome et de prendre des initiatives.

3

**Novotel Master**

Capable de transmettre vos connaissances et occasionnellement prendre la responsabilité du service si nécessaire.

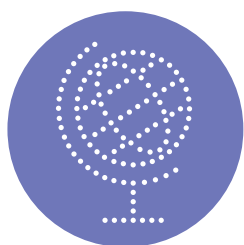




MOVE  
UP

CRÉER VOTRE  
PROPRE PROJET  
PROFESSIONNEL

MOBILITÉ  
ET  
ÉVOLUTION



GLOBE-TROTTER

**LE PARCOURS PROFESSIONNEL GLOBE-TROTTER:  
UN PARCOURS GAGNANT-GAGNANT CONÇU POUR CEUX  
QUI SOUHAITENT DÉVELOPPER LEUR CARRIÈRE.**

### **Le principe**

En 3 ou 6 mois, vous aurez l'occasion de travailler et de vous former dans différents hôtels mais aussi de vivre une expérience d'une certaine durée dans un autre pays du même continent, ou dans un autre hôtel de votre pays.

### **Grandir plus vite... mais jamais seul!**

Votre implication est essentielle, comme celle de votre manager. A votre écoute, il répondra à toutes vos questions. A chaque étape du programme il vous guidera dans vos choix pour assurer le succès de votre évolution professionnelle.

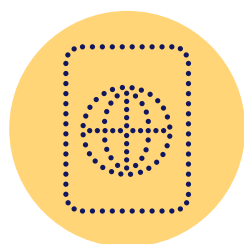
### **Prêt à tenter l'aventure?**



MOVE  
UP

FRANCHIR UNE  
NOUVELLE ÉTAPE  
DE CARRIÈRE

ÊTRE  
RECONNU  
ET VIVRE  
UNE NOUVELLE  
EXPÉRIENCE



VISA PASS

### UNE EXPÉRIENCE UNIQUE

Chaque année, des collaborateurs dont la performance est reconnue sont valorisés. Ils se voient offrir une expérience unique: pratiquer leur métier pendant un mois à l'étranger.

Les équipes peuvent alors acquérir une expérience valorisante, adopter des bonnes pratiques, améliorer une langue étrangère ou des compétences et rencontrer de nouvelles personnes.

Avec VISA PASS, les opportunités d'apprendre sur le plan professionnel et humain ne manquent pas!

#### **...Une expérience à partager**

N'hésitez pas à raconter et partager avec vos collègues ce que vous aurez vécu et découvert!



MOVE  
UP

VOIR SES  
EFFORTS  
RECONNUS



CULTIVER  
L'ESPRIT  
ET LE STYLE  
NOVOTEL

## LES ATTITUDES À SUIVRE

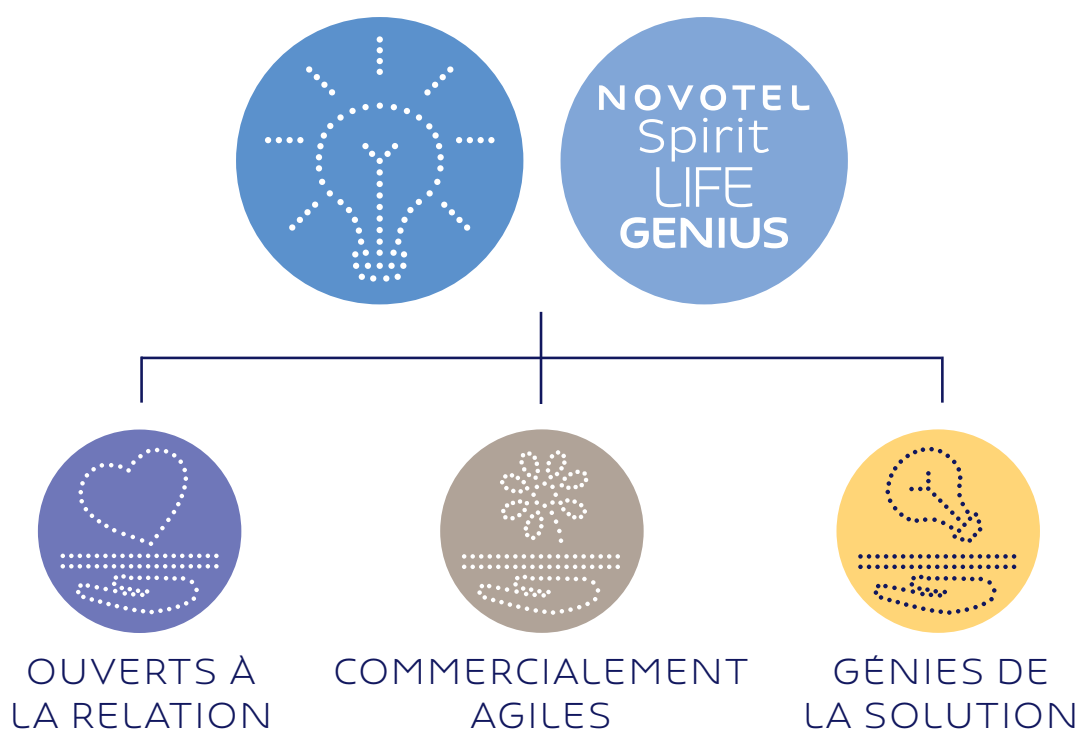
**Premier contact du client, vous garantissez l'excellence de Novotel et la qualité de service au quotidien.**

Pour satisfaire la promesse client Novotel, "Novotel is the best way to Relax and Re-Energise", mettez en oeuvre au quotidien les 3 attitudes qui traduisent l'esprit de service Novotel.

Chez Novotel, chaque membre de l'équipe est un **Life Genius**, qui s'assure que le client passe un **easy-living stay**.

Ils sont animés par une devise simple: "**comment puis-je faciliter le séjour de mes clients?**"

**Ouverts à la relation, commercialement agiles, et génies de la solution**, ils font preuve de professionnalisme pour aider tout le monde, n'importe où, n'importe quand.





MOVE  
UP

JE PEUX  
SIMPLIFIER  
LA VIE DE  
MES CLIENTS  
AUJOURD'HUI

PAUL  
*fan of*  
NOVOTEL



NOUS FAISONS MIEUX  
CHAQUE JOUR



MOVE  
UP

**NOVOTEL**

HOTELS, SUITES & RESORTS

Vous souhaitez évoluer ?  
Être autonome ?  
Prendre plus de responsabilités ?

Move up, la politique ressources humaines de Novotel,  
a été créée pour vous.

Parlez en à votre manager !